

检测报告

报告编号 A2180116831101002C

第 1 页 共 4 页

申请单位 旺兴达(丰顺)电子有限公司电镀车间

地 址 丰顺县经济开发区

以下测试之样品及样品信息由申请者提供并确认

样品名称 彩锌盆架

样品接收日期 2018.07.12

样品检测日期 2018.07.12-2018.07.16

检测要求 根据客户要求,对所提交样品中的铅(Pb),镉(Cd),汞(Hg),六价铬(Cr(VI))进行测试。

检测依据 请参见下页。

检测结果 请参见下页。

张小琴

郑晴涛

郑晴涛
技术经理

岑丹娜

审 核
日 期

2018.07.16



No. R169566695

深圳市宝安区新安街道留仙三路4号华测检测大楼

检测报告

报告编号 A2180116831101002C

第 2 页 共 4 页

检测依据

测试项目	测试方法	测试仪器
铅(Pb)	IEC 62321-5:2013	ICP-OES
镉(Cd)	IEC 62321-5:2013	ICP-OES
汞(Hg)	IEC 62321-4:2013+AMD1:2017 CSV	ICP-OES
六价铬(Cr(VI))	IEC 62321-7-1:2015	UV-Vis

检测结果

测试项目	结果	方法检出限
铅(Pb)	N. D.	2 mg/kg
镉(Cd)	N. D.	2 mg/kg
汞(Hg)	N. D.	2 mg/kg
六价铬(Cr(VI))	N. D. ▼	0.10 μ g/cm ² (LOQ)

测试样品/部位描述 带有彩色镀层的金属

备注：对于检测铅，镉，汞之样品已完全溶解。

-N.D. = 未检出 (小于方法检出限或定量限)

-mg/kg = ppm = 百万分之一

-LOQ = 定量限，六价铬的定量限为0.10 μ g/cm²

-▼六价铬浓度小于0.10 μ g/cm², 样品未检出六价铬

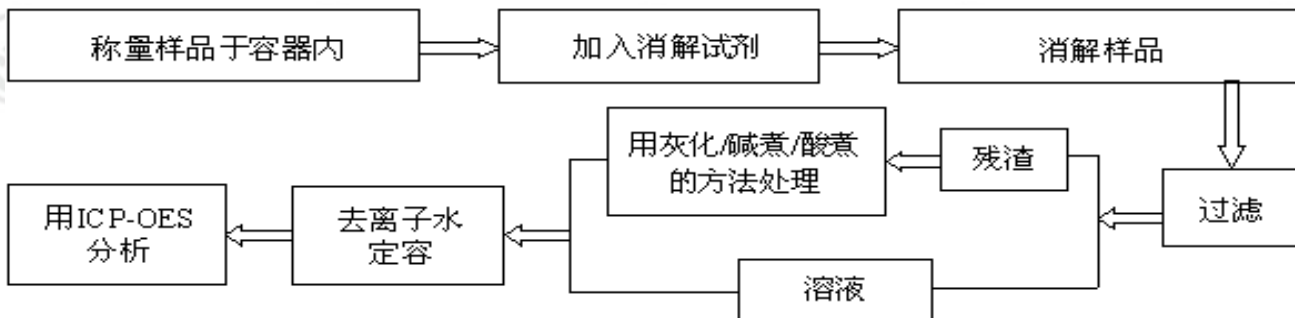
检测报告

报告编号 A2180116831101002C

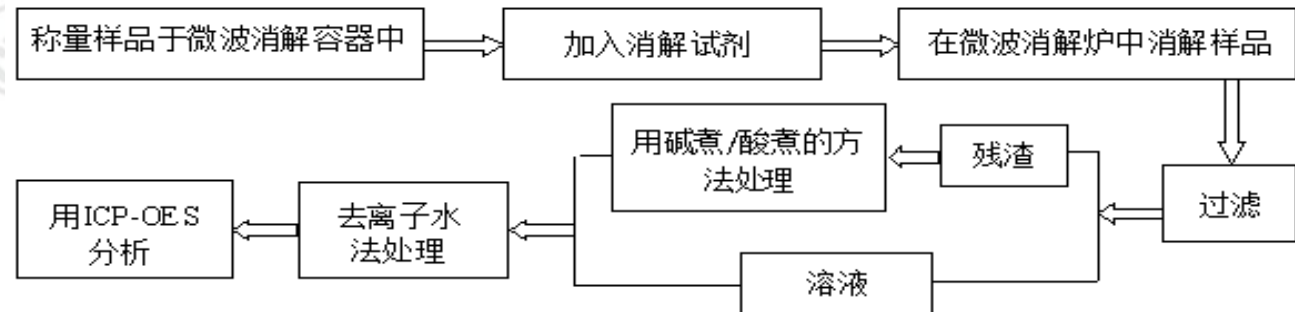
第 3 页 共 4 页

检测流程

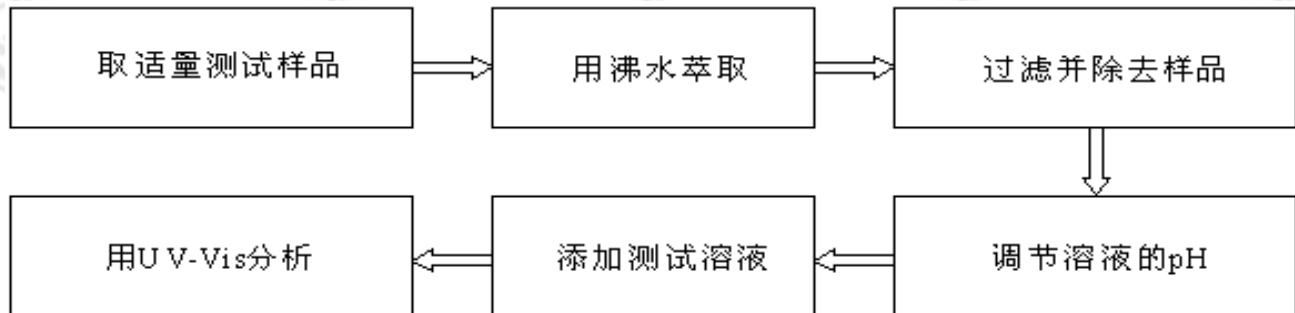
1. 铅(Pb), 镉(Cd)



2. 汞(Hg)



3. 六价铬(Cr(VI))

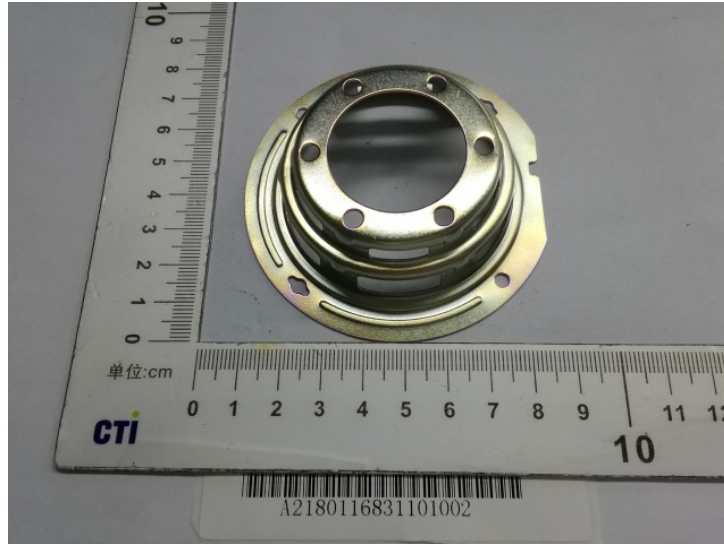


检测报告

报告编号 A2180116831101002C

第 4 页 共 4 页

样品图片



*** 报告结束 ***

声明:

1. 检测报告无批准人签字、“专用章”及报告骑缝章无效;
2. 样品及样品信息由申请者提供, 申请者应对其真实性负责, CTI未核实其真实性;
3. 本报告检测结果仅对送测样品负责;
4. 未经CTI书面同意, 不得部分复制本报告。